



EL ESTETICISTA

Vademecum

Cosmética Pédica Suavepie /
Tratamientos Pédicos /
Cosmética de Belleza Juvelets /
Calendario Cosmetológico /
Tratamientos Cosmetológicos /
Diccionario Cosmetológico /

Website

www.elestaticista.com.ar

Email

info@elestaticista.com.ar

Sucursal Flores

Av. J. B. Alberdi 2452
Tel.: (011) 4611-5495 /
4612-3216
C1406GSN - CABA

Sucursal Centro

Florida 142 Local 81
Tel.: (011) 4326-4107
C1005AAD - CABA

Vademecum Índice



Menú interactivo
para su fácil acceso.

Haga click en
el nombre del
producto para ir
automáticamente a
la página donde se
encuentra.

Línea de Cosmética Pédica	3
Suavepie	
Crema Nutritiva Pédica	4
Crema Desodorante y Refrescante	
Crema Sedativa Pédica	5
Crema Restauradora con Vitamina A	
Polvo Desodorante Pédico	6
Loción Refrescante	
Loción Emoliente	7
Sales Pédicas	
Crema Deportiva Pédica	8
Ablandador Epidérmico	9
Ablandador Epidérmico Extra	
Tratamientos Pédicos	10
Eritema Pernio	11
Epidermofitosis	
Bromhidrosis	12
Anhidrosis	
Línea de Cosmética	13
Juvelets	
Radicales Libres	14
Crema con Liposomas y Antirradicales Libres	
Radicales Libres	
Humectante con Liposomas y Antirradicales Libres	15
Antirradicales Libres	
Crema Nutritiva con Liposomas y Antirradicales Libres	
Cremas Nutritivas	16
Crema Nutritiva con Vitaminas	
Crema con Vitamina E y Azuleno	17
Crema con Vitamina A y Alantoína	
Crema Nutritiva con Aceite de Palma	
Crema con Plasma	18
Crema Nutritiva con Germen de Trigo	
Crema Nutritiva con Purcelín (P.C.L.)	
Crema Nutritiva con Extractos Vegetales	19
Crema para Cutis con Arrugas	
Cremas Humectantes	20
Crema para Párpados	21
Crema Nutritiva Humectante	
Crema Humectante con Colágeno	22
Crema Humectante con Extractos Vegetales	
Crema Humectante con Hidrovitón	
Crema Humectante con Aceite de Palma	23
Sustancias Extra-Activas	24
Bio-humectante	
Máscara Gelificada	25

Células Frescas	
Colágeno	
Máscaras	26
Parafina	
Máscara Tensora con Algas Marinas	27
Máscara Nutritiva con Algas Marinas	
Lociones Hidro-alcoolicas	28
Loción Astringente	
Loción de Pepinos	
Loción Tónica	29
Emulsiones	30
Emulsión de Pepinos	
Emulsión con Aceite de Zanahorias	31
Emulsión Humectante con Aceite de Palma	
Emulsión Humectante con Germen de Trigo	32
Emulsión Humectante con Epidermín	
Emulsión Humectante con Colágeno	
Productos para la Higiene Facial	33
Emulsión de Limpieza para Cutis Graso	34
Emulsión de Limpieza para Cutis Seco o Normal	
Crema de Limpieza para Cutis Seco	
Crema para el Tratamiento del Cutis Graso y sus Impurezas	35
Crema Pulidora Abrasiva	
Productos Especiales	36
Crema para Manos	37
Loción Cutánea con Calamina	
Loción Emoliente	38
Gel Refrescante con Triclosán	
Crema Desodorante y Antisudoral	
Productos para el Sol	39
Productos para Modelación Corporal	
Crema para Masajes	
Gel Modelador	40
Crema para Masajes Extra Activa	41
Crema con Centella Asiática	42
Gel con Centella Asiática	
Calendario Cosmetológico	43
Tratamientos Cosmetológicos para cada tipo de piel	53
Diccionario Cosmetológico	61
Diccionario de Principios Activos	63

Línea de Cosmética Pédica





Crema Nutritiva Pédica

Se trata de un producto de probada efectividad para el mejoramiento del aspecto de la piel en los pies y piernas, devolviéndole la flexibilidad, elasticidad y lozanía propia de la piel joven. Su absorción en los tejidos subcutáneos estimula la regeneración de las células epiteliales.

Contiene Lanolina y Alantoína.

Uso aconsejado:

Después del lavado, debe esparcirse la crema en pies y piernas, masajeando suavemente hacia arriba, siguiendo la circulación de retorno. Aplicar por las noches.

Pomo de 90 gr.
COD. 0602090

Pote de 250 gr.
COD. 0602250

Pote de 500 gr.
COD. 0602500

Pote de 1000 gr.
COD. 0602000



Crema Desodorante y Refrescante

Actúa como vasoconstrictora, des congestionando zonas inflamadas y normalizando la circulación periférica. Sus principios activos aseguran una eficaz acción desodorizante y una agradable sensación de frescura. Evita el cansancio y enrojecimiento de los pies (por la actividad cotidiana)

Contiene Espermaceti, Mentol y Triclosán.

Uso aconsejado:

Por la mañana: en forma de masajes suaves, prolonga su acción durante todo el día.
Por la noche: contribuye al reposo de los pies fatigados.

Pomo de 90 gr.
COD. 0605090

Pote de 250 gr.
COD. 0605250

Pote de 500 gr.
COD. 0605500

Pote de 1000 gr.
COD. 0605000

Crema Sedativa Pédica



Dotada de un vehículo de penetración profunda que permite que sus principios activos actúen a nivel de músculos y articulaciones.

Se aconseja su uso en caso de dolores musculares y articulaciones de pies y piernas, así como en problemas de pies fríos por circulación deficiente, calambres y edemas.

Contiene Mentol, Alcanfor y Lanolina.

Pomo de 90 gr.
COD. 0604090

Pote de 250 gr.
COD. 0604250

Pote de 500 gr.
COD. 0604500

Pote de 1000 gr.
COD. 0604000

Crema Restauradora con Vitamina A



La acción altamente bactericida se combina en este producto con las propiedades regeneradoras del tejido de la vitamina A, haciéndolo especialmente indicado para prevenir y combatir estados de inflamación y principios de infección. Se aconseja su uso en casos de grieta, fisuras, quemaduras, heridas (la zona debe encontrarse bien limpia).

Contiene Aceite de Bacalao y Retinol.

Uso aconsejado:

En forma de masajes, en las zonas afectadas, hasta su total penetración.

Pomo de 45 gr.
COD. 0606045

Pote de 250 gr.
COD. 0606250

Pote de 500 gr.
COD. 0606500

Polvo Desodorante Pédico



Esta cuidada mezcla de componentes activos mantiene durante todo el día sus pies suaves y frescos, cualquiera sea la actividad realizada. Regula la transpiración, absorbiendo el exceso de la humedad de la piel, neutraliza el mal olor. Elimina el campo propicio para la proliferación de hongos y bacterias, evitando el excesivo aumento del PH cutáneo.

Envase de 100 gr.
COD. 0699080

Uso aconsejado:

Espolvorear entre los dedos y por encima de los mismos, en talones masajear suavemente. Aplicar dentro del calzado para evitar la transpiración excesiva.

Loción Refrescante



Fina Loción descongestiva y refrescante, de agradable perfume. Especialmente formulada para pies con ardor e inflamación. Contiene Mentol y Alcanfor.

Botella de 200 cc.
COD. 0609250

Botella de 500 cc.
COD. 0609500

Uso aconsejado:

De aplicación nocturna. Debe efectuarse en forma suave un masaje ascendente en pies y piernas, después del baño.

Botella de 1000 cc.
COD. 0609000

Loción Emoliente



Es una loción poderosamente antiséptica, que debe utilizarse cuando se desea desinfectar heridas en cualquier lugar del cuerpo, en solución concentrada. En los pies se debe limpiar la zona a tratar antes de la aplicación en Crema Restauradora con Vitamina A. La Crema Desodorante y Refrescante también es un buen complemento de la Loción en casos de los pies ardidos o acalorados. Es muy efectiva, asimismo, en el tratamiento de la hiperhidrosis (exceso de transpiración) y de la anhidrosis (falta de humectación)

Botella de 200 cc.
COD. 0607250

Botella de 500 cc.
COD. 0607500

Botella de 1000 cc.
COD. 0607000

Uso aconsejado:

Disolver una cucharada en un litro de agua templada, sumergiendo los pies en la solución por espacio de diez a treinta minutos, preferentemente por las noches, después del baño y antes del descanso.

Sales Pédicas



De gran acción bacteriostática vasodilatadora. Se aconseja su uso, por la acción refrescante, en pies que transpiran mucho con olor desagradable y sensación de ardor y calor. También en casos de pies fríos y cansados.

Pote de 300 gr.
COD. 0612350

Pote de 650 gr.
COD. 0612650

Pote de 1300 gr.
COD. 0612000

Uso aconsejado:

Disolver en agua templada, a razón de una cucharada por litro de agua, sumergir los pies, permaneciendo en inmersión de diez a treinta minutos.



Crema Deportiva Pédica

Compuesto antimicótico, secante y regenerador de los tejidos. Su uso combinado con la Crema Desodorante y Refrescante, es especialmente indicado en personas que concurren a clubes, natatorios y gimnasios. Concebida fundamentalmente para el tratamiento de los hongos en el “pie de atleta”, su acción es efectiva para la solución de todo tipo de fisuras, permitiendo la rápida regeneración del tejido destruido.

Contiene Mentol, P.C.L. y Lanolina.

Uso aconsejado:

En Epidermofitosis (pie de atleta), realizar baños con Loción Emoliente, rebajada al 10% secar bien y aplicar la crema entre los dedos. Combinar su uso con Polvo Pédico Desodorante. Repetir el tratamiento 3 veces por día.

Pomo de 90 gr.
COD. 0603090

Pote de 250 gr.
COD. 0603250

Pote de 500 gr.
COD. 0603500

Pote de 1000 gr.
COD. 0603000

Ablandador Epidérmico



Suave queratolítico que, aplicado con pequeñas compresas de algodón sobre la zona a intervenir, facilita la acción exfoliativa al producir el ablandamiento de las hiperqueratosis.

No daña los tejidos sanos, siendo un producto agradablemente perfumado. No es fenólico. No es cáustico. Tiene PH ácido.

Uso aconsejado:

En manos y pies se aplica sobre la cutícula, callosidades o durezas y en poco tiempo actúa dejando la epidermis en condiciones de trabajar.

Botella de 200 cc.
COD. 0601250

Botella de 500 cc.
COD. 0601500

Botella de 1000 cc.
COD. 0601000

Ablandador Epidérmico Extra



Posee las mismas virtudes que el Ablandador Epidérmico con la diferencia que es formulado en un medio alcalino. No posee perfume. No es fenólico. No es cáustico.

Uso aconsejado:

En manos y pies se aplica sobre la cutícula, callosidades o durezas y en poco tiempo actúa dejando la epidermis en condiciones de trabajar.

Botella de 500 cc.
COD. 0621500

Botella de 1000 cc.
COD. 0621000

Tratamientos Pédicos



Eritema Pernio

Sabañones

El tratamiento de esta afección es muy frecuente en los meses de invierno. Se debe comenzar en otoño como elemento preventivo, evitando el frío húmedo y estimulando la circulación sanguínea con masajes suaves en el sentido de la circulación de retorno.

Tratamiento diario:

Realizar baños de agua tibia con Sales Pédicas Suavepie. Luego masajear con Crema Nutritiva Pédica Suavepie.

En caso de sabañones reincidentes, los baños se realizan dos o tres veces por día alternando Sales Pédicas con Loción Emoliente Suavepie. Luego se aplica un algodón con Loción Refrescante Suavepie y a continuación se masajean los pies con Crema Nutritiva Pédica Suavepie, insistiendo suavemente en las zonas afectadas. Para protegerse del roce y el dolor, utilizar Anillo de Gel Polimérico.

Para sabañones ulcerados, realizar baños de Loción Emoliente Suavepie por la noche, secar bien y aplicar en las zonas afectadas Crema Restauradora con Vitamina A Suavepie, porque ayuda a regenerar el tejido epidérmico. Cubrir con gasa. Se aconseja la consulta médica.

Epidermofitosis

Pie de atleta

Efectuar baños de pies colocando una cucharada de Loción Emoliente Suavepie, para cada litro de agua templada, tres veces por día, cambiando las medias en cada oportunidad (las medias deben ser de algodón).

Secar bien y masajear con Crema Deportiva Pédica Suavepie, intensificando en las zonas afectadas. Completar aplicando Polvo Desodorante Pédico Suavepie.

Bromohidrosis

Exceso de transpiración y olor desagradable

Tratamiento diario

Por la mañana: Realizar baños de pies. Por cada litro de agua templada colocar una cucharada de Loción Emoliente Suavepie. Secar bien. Luego masajear con Crema Desodorante y Refrescante Suavepie, hasta penetración. A continuación aplicar Polvo Desodorante Pédico Suavepie.

Por la noche: Realizar baños de pie, colocando una cucharada de Sales Pédicas Suavepie y Loción Emoliente Suavepie por cada litro de agua templada. Secar bien, embeber un algodón en Loción Refrescante Suavepie, y aplicar en todo el pie; pero más detenidamente entre los dedos. Si existen fisuras en los mismos, reemplazar la Loción Refrescante Suavepie por Crema Deportiva Pédica Suavepie.

Anhidrosis

Falta de humectación

La disminución de la secreción sudorípara en los pies, ocasiona pieles marchitas, envejecidas y escamadas con grietas y fisuras en los talones.

Tratamiento diario:

Por la mañana: Aplicar en dorso y planta del pie un algodón embebido en Loción Refrescante Suavepie.

Por la noche: Realizar baños colocando en agua templada Sales Pédicas Suavepie y Loción Emoliente Suavepie (una cucharada de cada una por litro de agua). Secar bien y aplicar Crema Nutritiva Pédica Suavepie, masajeadando hasta su penetración.

Si la deshidratación provoca grietas o fisuras en los talones, realizar el siguiente tratamiento: Por la mañana y la noche, luego del baño, se aplicara en las fisuras Crema Restauradora con Vitamina A Suavepie, y se protegerá la zona con una gasa y Moleskin Suavepie.

Línea de
Cosmética

Juvelets

Radicales Libres

Crema con Liposomas y Antirradicales Libres

Los Liposomas son pequeñas vesículas vectoras formadas por fosfolípidos análogos que forman las membranas celulares. Constituyen los vehículos más modernos para lograr el transporte de sustancias activas a niveles profundos de la epidermis, logrando de esta forma una revitalización de los estratos epidérmicos en actividad metabólica.

Radicales Libres

Una de las causas fundamentales del envejecimiento cutáneo prematuro, según estudios médicos actuales, es la formación de radicales libres.

El organismo cuenta con defensas naturales para contrarrestar las producciones anormales de radicales libres. Cuando estas defensas celulares fallan o son insuficientes, ocurre el deterioro celular que se manifiesta como envejecimiento prematuro.

Para completar las defensas o inhibir la aparición de radicales libres, se recomienda el uso de sustancias antioxidantes naturales como Ácido ascórbico (vitamina C); componente esencial del tejido conectivo que fortalece la estructura epidérmica, Beta Caroteno que neutraliza los radicales libres y Vitamina E que reduce la actividad de los radicales libres.

Crema Humectante con Liposomas y Antirradicales Libres



Combate eficazmente el envejecimiento ocasionado por la deshidratación y acción de agentes externos.

Pote de 50 gr.
COD. 0776050

Contiene: Factor Humectación Higropey y Ácido Ascórbico, Vitamina A que actua como protectora de la mucosa epitelial, Aceites minerales, Liposomas Anti-age, Urea y Vitamina E.

Mantiene la permeabilidad de la membrana basal facilitando el intercambio dermo-epidérmico. Se utiliza de día como crema protectora a partir de los 35 años en todo tipo de cutis.

Crema Nutritiva con Liposomas y Antirradicales Libres



Contiene Beta Caroteno y Vitaminas A, C, E; Liposomas anti-age y Aceite de Germen de Trigo. Es el complemento ideal de la Crema Humectante con Liposomas.

Pote de 50 gr.
COD. 0763050

Uso nocturno:

Como preventiva o paliativa de los procesos de envejecimiento a partir de 35 años en todo tipo de piel, especialmente piel seca.

Cremas Nutritivas

Las propiedades emolientes que poseen los principios activos de estos productos combaten la queratinización y hacen más flexibles la capa córnea, acción esta que se traduce en una mejoría del aspecto general de la piel. La lubricación mejora los estigmas del envejecimiento cutáneo, sequedad y descamación, evitando la aparición prematura de las arrugas.

Uso aconsejado:

Todas las cremas nutritivas se aplican después de la higiene nocturna.

Crema Nutritiva con Vitaminas



Es apta para usar en cutis secos que presentan alguna irritación. Atenúa las arrugas que se producen prematuramente.

Su fórmula contiene vitamina A (Retinyl), que estimula el funcionamiento de las glándulas sudoríparas y sebáceas, aumenta las defensas naturales de la piel fortificándola y la protege de afecciones cutáneas.

Contiene también Vitamina F que aporta propiedades regeneradoras a la piel.

Pote de 100 gr.
COD. 0710100

Pote de 250 gr.
COD. 0710250

Pote de 500 gr.
COD. 0710500

Crema con Vitamina E y Azuleno



Regula biológicamente la acidez normal de la piel, previniendo la aparición de enrojecimientos, erupciones e impurezas. Por la acción antiflogística y reparadora del azuleno es especialmente apta para pieles enrojecidas o alérgicas. Ayuda a disimular las telangiectasias.

Pote de 100 gr.
COD. 0711100

Contiene Vitamina A, Vitamina E, Azuleno y Alantoína.

Crema con Vitamina A y Alantoína



Una poderosa fórmula regeneradora que combate el envejecimiento de la piel, devolviéndole su lozanía a las pieles secas y ásperas. La Alantoína contribuye a acelerar la renovación de las células de la capa córnea.

Pote de 100 gr.
COD. 0712100

Pote de 250 gr.
COD. 0712250

Pote de 500 gr.
COD. 0712500

Contiene Alantoína, Retinol y Lanolina.

Crema Nutritiva con Aceite de Palta



Es una crema ideal para el tratamiento de la piel seca joven. Evita el envejecimiento prematuro y elimina descamaciones y arruguillas de expresión.

Pote de 100 gr.
COD. 0764100

Contiene Aceite de Palta, Retinol, Aceite de Sésamo y Aceite de Germen de Trigo.

Crema con Plasma



Ideal para lograr la prevención o retroceso de la deshidratación y envejecimiento prematuro de la piel. Devuelve lozanía y elasticidad a los tejidos. Su fórmula con Plasma e Hidrovitón refuerza la alimentación de las células vivas de la epidermis, y por su gran poder humectante, estimula la revitalización del cutis que pierde elasticidad con la edad. Indicada a partir de los 40 años. Se aplica tecleando suavemente hasta absorción en rostro y cuello.

Pote de 100 gr.
COD. 0709100

Pote de 500 gr.
COD. 0709500

Contiene Plasma, Trietanolamina, Glicerina, y Lanolina.

Crema Nutritiva con Purcelín (P.C.L.)



El Purcelín o P.C.L. es un principio activo elaborado a base de aceite de pluma de pato. Es una crema especialmente ideada para el tratamiento de las pieles maduras envejecidas. Revitaliza la epidermis, estimula la circulación sanguínea.

Pote de 100 gr.
COD. 0766100

Contiene Epidermín y Purcelín.

Crema Nutritiva con Germen de Trigo



Eficaz en el tratamiento del cutis seco maduro para atenuar las líneas de expresión y arrugas. Evita descamaciones y tirantez.

Pote de 100 gr.
COD. 0765100

Contiene Vitamina A, Retinyl, y Aceite de Germen de Trigo.

Crema Nutritiva con Extractos Vegetales



Evita las manifestaciones prematuras de envejecimiento en pieles secas sensibles, desconggestiona y suaviza la epidermis. Es ideal para los enrojecimientos, telangectasias y pieles con rosácea.

Pote de 100 gr.
COD. 0767100

Contiene Extracto de Manzanilla, Alantoína, Extracto de Germen de Trigo, Retinol, Extracto de Caléndula y Extracto de Árnica.

Crema Nutritiva para Cutis con Arrugas



Esta crema previene la formación prematura de las arrugas con notable efectividad. Su fórmula con aceite de Germen de Trigo, entre otros componentes, favorece el desarrollo celular epidérmico y posee propiedades regeneradoras de los tejidos. Se puede complementar con Crema con Vitamina A y Alantoína. Aplicar diariamente a partir de los 40 años con suave tacleo, hasta la absorción en rostro y cuello. Uso nocturno.

Pote de 50 gr.
COD. 0716050

Contiene Aceite de Germen de Trigo, Ácido Esteárico, Lanolina, Retinol y Aceite de Sésamo.

Cremas Humectantes

Una de las funciones esenciales de la piel es la protección contra los agentes externos. De la multiplicidad que deriva de esta función lo que más nos interesa (desde el punto de vista cosmetológico) es la protección que ejerce contra la deshidratación, gracias a su película hidrolipoprotéica cuya parte lípida proviene casi exclusivamente de la secreción sebácea. El sebo en la piel es un cosmético natural cuya emulsión, del tipo agua-aceite, contribuye a frenar la evaporación del agua y de todos los constituyentes hidrosolubles, manteniéndolos en el interior de la capa córnea. En circunstancias normales permite retener su contenido en agua, conservando así su lozanía y juventud.

Pero la acción continua de los elementos exteriores (viento sol, etc.) atentan contra este cosmético natural degradándolo paulatinamente. De aquí surge la necesidad de proveer a la piel de sustancias que frenen la deshidratación provocada por los agentes exteriores, dando a la misma, elementos que actúen en forma análoga al cosmético natural y que, a la vez, contengan factores activos que permitan rehidratarla.

La humectación de la piel constituye la base esencial de todos los tratamientos cosmetológicos. A partir de este paso se puede hablar de embellecimiento, juventud y lozanía.

Uso aconsejado:

Todas las cremas humectantes se aplican luego de la higiene diaria.

Crema para Párpados



Revitaliza y protege la piel de la zona palpebral que, por la fineza de su textura, se halla constantemente expuesta a la aparición de arrugas prematuras. Su fórmula nutre, humecta y suaviza los párpados. Aplicar de noche con suave tecleo.

Pote de 50 gr.
COD. 0714050

Contiene Lanolina, Retinol, Aceite de Sésamo y Ácido Esteárico.

Crema Nutritiva Humectante



Otorga una equilibrada humectación y adecuada nutrición. Se recomienda para todo tipo de cutis. Es ideal para usar como base de maquillaje.

Pote de 100 gr.
COD. 0708100

Pote de 250 gr.
COD. 0708250

Contiene Extracto de Hidrovitón, Lanolina, Alantoína y Urea.

Pote de 500 gr.
COD. 0708500



Crema Humectante con Colágeno

Revitaliza y atenúa las arrugas, recuperando la elasticidad. Se puede usar como complemento de la Emulsión con Epidermín. Es eficaz en pieles maduras afectadas por factores climáticos.

Pote de 100 gr.
COD. 0768100

Pote de 250 gr.
COD. 0768250

Pote de 500 gr.
COD. 0768500

Contiene Hidrovitón, Hidrolizado de Colágeno, Extracto de Caléndula, Urea, Alantoína, Aceite de Sésamo y Aceite de Soja.



Crema Humectante con Extractos Vegetales

Combate las manifestaciones prematuras de envejecimiento. Eficaz como complemento de la Emulsión con Colágeno

Pote de 100 gr.
COD. 0769100

Crema Humectante con Hidrovitón



Su principal componente, Hidrovitón, genera un efecto regulador y humectante en la piel. Especialmente indicada para pieles sensibles enrojecidas.

Pote de 100 gr.
COD. 0770100

Contiene Hidrovitón, Histidina, Lisina, Urea y Alantoína.

Crema Humectante con Aceite de Palta



Para todo tipo de piel con arrugillas de deshidratación. Complemento ideal de la Emulsión Humectante con Aceite de Palta.

Contiene Aceite de Palta, Hidrovitón, Urea y Alantoína.

Pote de 100 gr.
COD. 0771100

Sustancias Extra-Activas

Uso aconsejado de las Sustancias Extra-Activas:

Antes de aplicarlas, la piel debe estar limpia de todo tipo de emulsiones o cremas.

Se vuelca el contenido en un recipiente adecuado y se coloca tecleando con la yema de los dedos en forma ascendente, en rostro y cuello, hasta su total absorción.

Se aplica dos o tres veces por semana.

Bio-humectante



Elaborado a base de Hidrovitón, poderoso humectante que restaura y protege la elasticidad de la piel. Se aplica en todo tipo de piel sin límite de edad.

Contiene Hidrovitón, Extrapón Biopolen

Gotero de 20 cc.
COD. 0757011

Máscara Gelificada



Contiene extractos de placenta. Estabilizadora de la piel y del cabello. Se utiliza en todo tipo de piel a partir de los 40 años. También se aplica en tratamientos capilares.

Gotero de 20 cc.
COD. 0757013

Contiene Extracto de Placenta.

Células Frescas



Preparado especial liofilizado que contiene aminoácidos que necesitan los tejidos para conservar su lozanía y juventud. Posee propiedades humectantes y acelera los procesos regeneradores de las células superficiales de la piel.

Gotero de 20 cc
COD. 0757010

Contiene Pantenol y Proteolizado de piel.
Propilenglicol.

Colágeno



Producto rejuvenecedor de la epidermis. Su fórmula suministra a la piel colágeno soluble que acrecienta la elasticidad y poder de humectación. Devuelve turgencia y lozanía a pieles prematuramente envejecidas, deshidratadas y flácidas.

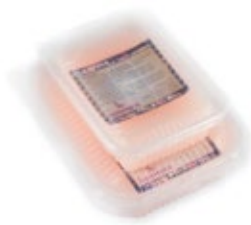
Gotero de 20 cc.
COD. 0757012

Contiene Hidrolizado de Colágeno y
Propilenglicol.

Máscaras

Constituyen el elemento infaltable en todo tratamiento cosmetológico en gabinete. Ejercen acciones diversas, según el principio activo de su formulación, otorgando a la piel un aspecto terso y lozano por su acción eudérmica.

Parafina



La Parafina es una masa cética de bajo punto de fusión y de excelentes resultados en pieles deshidratadas. Recomendada para todas las edades, es ideal para el tratamiento y cuidado de la piel áspera, quebradiza y agrietada.

Acentúa la formación epitelial. Es además, muy tonificante y puede ser complementada con otros extractos vegetales para una acción más firme.

Antes de aplicar la máscara, colocar una crema nutritiva, luego una gasa seca, y por último la máscara de parafina.

Bandeja de 450 gr.
COD. 0746450

Bandeja de 900 gr.
COD. 0746900

Máscara Tensora con Algas Marinas



Astringente, blanqueadora, indicada para pieles seborréicas. Tiene una marcada acción tensora y puede aplicarse también en las pieles con arrugas.

Beneficia a las pieles seborréicas, incluso acnéicas, por su carácter desinfectante y secativo.

Pote de 250 gr.
COD. 0733030

Uso aconsejado:

Se extiende con espátula o pincel y se cubre con una gasa, dejándola actuar 10 minutos. Luego se pulveriza con Loción Tónica sobre la gasa hasta total absorción.

Para quitar la máscara se retira la gasa, y con un algodón embebido en agua mineral se limpia el rostro. Como terminación se aplica otra gasa con Loción Tónica, durante 5 minutos.

Contiene Extrapón de Hammamelis, Extracto de Manzanilla, Glicerina y Algas Marinas.

Máscara Nutritiva con Algas Marinas



Para cutis seco y deshidratado, es suavemente tensora y muy nutritiva.

Suaviza el resecamiento de pieles afectadas por factores climáticos.

Contiene Algas Marinas, Vitamina A y F.

Pote de 250 gr.
COD. 0733130

Uso aconsejado:

Extienda la máscara con espátula o pincel y déjela actuar entre 10 y 20 minutos. Pulverice con agua mineral y retire. Contiene Lanolina, Aceite de Germen de Trigo, Retinol, Aceite de Sésamo, Glicerina y Algas Marinas.

Lociones Hidro-alcoholicas

Son productos de bajo contenido alcoholico que cumple, según formulación, funciones diversas: refrescan, estimulan, devuelven el tono muscular, humectan, mejoran la dilatación folicular y descongestionan.



Loción Astringente

Indicada para el tratamiento de pieles seboreicas jóvenes disminuye la secreción sebácea y la dilatación de los folículos pilosebáceos.

Botella atomizadora
de 200 cc.
COD. 0731200



Loción de Pepinos

Refresca y humecta todo tipo de cutis. Es ligeramente blanqueadora. La loción debe aplicarse a continuación de la Leche de Limpieza con un algodón, efectuando pequeños golpecitos, en forma ascendente. Es levemente astringente.

Botella atomizadora
de 200 cc.
COD. 0729250

Botella atomizadora
de 500 cc.
COD. 0729500

Contiene Extrapón de Pepinos.

Loción Tónica



Ayuda a restaurar el tono muscular. Estimula y activa el metabolismo celular. Los extraponos incluidos en su fórmula producen una mayor afluencia sanguínea, reforzando las funciones naturales de la piel.

Se aconseja para pieles normales o sensibles no enrojecidas, que presenten pérdida de tono muscular.

Después de la limpieza diaria aplicar con pequeños golpeteos.

Contiene Extracto de Hammamelis.

**Botella atomizadora
de 200 cc.**
COD. 0732250

**Botella atomizadora
de 500 cc.**
COD. 0732500

Emulsiones

Uso aconsejado:

Las emulsiones son ideales para ser aplicadas después de la higiene diaria del cuerpo en piernas, pies y brazos. Si se necesita, se puede extender su aplicación al resto del cuerpo, porque la piel está mejor preparada al tener sus poros limpios y dilatados.

Emulsión de Pepinos



Especialmente indicada para pieles deshidratadas o maltratadas por factores climáticos. Posee propiedades humectantes, descongestivas y levemente blanqueadoras.

Botella de 200 cc.
COD. 0728250

Botella de 500 cc.
COD. 0728500

Se aconseja su uso como emulsión de limpieza en todo tipo de cutis. Como base de maquillaje, ideal para pieles sensibles o con capilares dilatados. Se tecllea suavemente hasta absorción.

Contiene Lanolina y Extracto de Pepinos.

Emulsión con Aceite de Zanahorias



Por su riqueza en vitamina A es excelente para pieles sensibles o secas que necesitan ser protegidas y suavizadas. Por su poder humectante y regenerador se recomienda ser aplicada antes y después de la exposición al sol. Ayuda a mantener un bronceado parejo.

Botella de 200 cc.
COD. 0726250

Botella de 500 cc.
COD. 0726500

Botella de 1000 cc.
COD. 0726000

Aconsejada para todo tipo de piel. Combate eficazmente la queratinización de la piel evitando arrugas prematuras. Como portadora de provitamina A acelera la formación de las células y asegura un epitelio cutáneo bien lubricado y elástico.

Uso aconsejado:

Como desmaquillante de párpados en todo tipo de piel. Como Emulsión de limpieza o producto base de pieles secas, seniles, sensibles o alérgicas. En masajes corporales, o como humectante y suavizante para todo el cuerpo posterior a la exposición al sol.

Contiene Lanolina, Aceite de Zanahorias.

Emulsión Humectante con Aceite de Palta



Es un preparado con acción humectante y suavizante, ideal para la protección de la piel joven. Se aplica de día. Suaviza pequeñas arrugillas de expresión.

Botella de 200 cc.
COD. 0772250

Contiene Aceite de Palta, Extrapón Hidrovitón y Lanolina.

Emulsión Humectante con Germen de Trigo



Mejora la circulación sanguínea y el metabolismo de la piel. Es humectante, ideal para la protección de todo tipo de piel, con manifestaciones de envejecimiento, arrugas y descamación. Se aplica de día a partir de los 35 años.

Botella de 200 cc.
COD. 0773250

Contiene Aceite con Germen de Trigo y Extrapón Hidrovitón.

Emulsión Humectante con Epidermín



Preparado ideal para el restablecimiento de la piel madura o afectada por factores climáticos. Por sus propiedades hidratantes, combate enrojecimientos y arrugas profundas en rostro y manos. Se aplica de día. En invierno se recomienda usar como base de maquillaje.

Botella de 200 cc.
COD. 0774250

Contiene Epidermín, Extrapón Hidrovitón y Lanolina.

Emulsión Humectante con Colágeno



Mejora la circulación sanguínea, regulariza la secreción sebácea deficiente y humecta la piel. Ideal para la protección de pieles secas y descamadas. Se aplica de día.

Botella de 200 cc.
COD. 0775250

Contiene Hidrolizado de Colágeno, Extrapón Hidrovitón y Lanolina.

Productos para la Higiene Facial

El paso elemental de todo tratamiento cosmetológico es la limpieza facial. Cosméticos de limpieza son los que tienen la función de eliminar de la superficie cutánea los gérmenes, microorganismos, hollín, tierra, polvos ambientales, cosméticos y maquillaje, como así también el producto de las secreciones que se depositan en los conductos excretores, sudorales y sebáceos, tapándolos. Estos elementos constituyen las impurezas que disminuyen las funciones fisiológicas normales de la superficie cutánea y por lo tanto deben ser eliminados como paso previo para lograr una piel en óptimas condiciones de eudermia.

La suciedad de la piel esta constituida por materiales solubles en agua, solubles en aceite e insolubles. Un cosmético de limpieza debe reunir una serie de condiciones que le permitan eliminarlos a todos cumpliendo así con su función higiénica.

Algunos agentes de limpieza actúan por simple acción de arrastre de las sustancias hidrosolubles desprendidas por el masaje; otros disuelven las sustancias hidrosolubles o las liposolubles. Los productos de limpieza se pueden agrupar en Emulsiones y Cremas de Limpieza. Las primeras se utilizan para una limpieza rápida de piel, son ideales para ser usadas en el hogar, en el maquillaje diario.

Las segundas permiten efectuar una limpieza más profunda y se emplean en el gabinete para remover los detritus y demás sustancias depositadas sobre la superficie cutánea que taponan los folículos pilosebáceos.

Emulsión de Limpieza para Cutis Graso



Indicada para la limpieza diaria del cutis graso, ya que posee un jabón disolvente orgánico de lípidos cutáneos y un componente antiséptico para cutis seborréico y acnéico.

Botella de 200 cc.
COD. 0723250

Se aplica en rostro y cuello. Se aplica en forma ascendente durante 2 a 3 minutos, y luego se retira con un algodón humedecido en Loción Tónica. La operación se debe repetir hasta que el algodón se observe limpio.

Contiene Monoestearato de Gliserilo, Ácido Esteárico y Trietanolamina.

Emulsión de Limpieza para Cutis Seco o Normal



Indicada para la limpieza diaria del cutis seco o del cutis normal, ya que posee un excelente disolvente de maquillaje. Contiene aceites esenciales, antiséptico y resinas.

Botella de 200 cc.
COD. 0724250

Botella de 500 cc.
COD. 0724500

Se aplica en rostro y cuello. Se hace penetrar en forma ascendente durante 2 a 3 minutos y luego se retira con un algodón humedecido en Loción de Pepinos. Ideal para retirar el maquillaje. La operación se debe repetir hasta que el algodón se observe limpio.

Contiene Monoestearato de Glicerilo, Ácido Esteárico, Lanolina y Trietanolamina.

Crema de Limpieza para Cutis Seco



De igual acción que la emulsión de limpieza pero reforzada con una mayor concentración de ácidos grasos y ceras. Elimina las impurezas de la piel dejándola más suave.

Pote de 100 gr.
COD. 0706100

Pote de 500 gr.
COD. 0706500

Se retira con papel tisú y un algodón embebido en Loción de Pepinos.

Crema para el Tratamiento del Cutis Graso y sus Impurezas



Se utiliza en el gabinete en aquellos casos en que es necesario lograr una limpieza más profunda en cutis seborréico o acnéico.

Pote de 100 gr.
COD. 0703100

Se aplica con una brocha humedecida en agua, realizando, fricciones circulares durante 5 minutos. Se enjuaga el rostro y /o espalda con agua tibia. Su espuma arrastra las impurezas. Se recomienda su uso 2 o 3 veces por semana. Para cutis con espinillas y /o puntos negros completar el tratamiento con *Crema Pulidora Abrasiva*. (ver indicaciones en *Crema Pulidora Abrasiva*).



Crema Pulidora Abrasiva

Es ideal para realizar una exfoliación superficial que prepare la piel para un tratamiento posterior de nutrición e hidratación. Pule suavemente y elimina el exceso de grasitud y pequeñas lesiones traumáticas de origen acneico.

Pote de 100 gr.
COD. 0713100

Pote de 500 gr.
COD. 0713500

Limpia los poros por la acción de las partículas abrasivas suspendidas en una base cremosa. Se usa también en codos y talones para eliminar asperezas.

Se utiliza friccionando durante 1 a 3 minutos una pequeña cantidad mezclada con agua o emulsiones, en las zonas con impurezas. No aplicar en pómulos y párpados.

Evitar su aplicación en zonas que presenten pústulas o irritaciones. Se retira con agua tibia. Para descongestionar, aplicar Emulsión de Zanahorias o de Colágeno.

Contiene Lanolina y Triclosán.

Productos Especiales

Crema para Manos



Preparada con vitaminas y biocomplejos naturales que brindan una positiva acción nutritiva, es además, hidratante, tonificante y protectora de la epidermis. Su uso diario mantiene la belleza de las manos y les devuelve la lozanía perdida.

Pote de 100 gr.
COD. 0701100

Pote de 250 gr.
COD. 0701250

Pote de 500 gr.
COD. 0701500

Aplicar sobre las manos y brazos con masajes en el sentido de la circulación de retorno.

Contiene Lanolina.

Loción Cutánea con Calamina



Queratolítica y antiséptica, facilita el desprendimiento de las capas que cubren las pápulas, permitiendo el drenaje de las glándulas sebáceas. La acción antiséptica impide el desarrollo bacteriano, evitando nuevas formaciones de pápulas y pústulas. Debe agitarse antes de usar. Aplicar con un hisopo sobre cada pápula o pústula, si es una zona concentrada cubrirla sin hacer masaje y dejar secar.

Botella de 200 cc.
COD. 0730125

Contiene Óxido de Zinc, Azufre, Alcanfor y Bentonita.



Loción Emoliente

Es una loción poderosamente antiséptica, que se debe utilizar cuando se desea desinfectar heridas en cualquier lugar del cuerpo en solución concentrada. Cuando se aplica en cosmética facial, utilizar la loción al 10% (una cucharada de Loción Emoliente en nueve de agua mineral).

Botella de 200 cc.
COD. 0607250

Botella de 500 cc.
COD. 0607500

Botella de 1000 cc.
COD. 0607000

Gel Refrescante con Triclosán



Poderoso antiséptico recomendado para cutis seborreico o con acné. Se recomienda para hombres, después de afeitarse; y para mujeres después de la depilación. Desinfecta y refresca. Suaviza la piel en caso de irritaciones y alivia las quemaduras producidas por el sol.

Pote de 100 gr.
COD. 0721250

Pote de 500 gr.
COD. 0721500

Se aplica suavemente, sin masajear, en las zonas enrojecidas. Su formulación hace de este producto un gran desinfectante, antiséptico y sedante.

Contiene Mentol y Triclosán.

Crema Desodorante y Antisudoral



Por sus componentes suavizantes no produce irritación. Brinda extraordinaria protección durante todo el día evitando el olor desagradable de las secreciones sudoríparas. No mancha la ropa.

Pote de 100 gr.
COD. 0715050

Contiene Aceites Minerales y Urea.

Productos para el Sol

Emulsión con Aceite de Zanahorias
Ver en Emulsiones.

Gel Refrescante con Triclosán
Ver en Productos Especiales.

Productos para Modelación Corporal

Antes de iniciar la sesión de masaje es conveniente preparar la piel desengrasando la zona a tratar con un algodón embebido en agua y una cucharada de Loción Emoliente.

La eliminación de las secreciones sebáceas y sudoríparas de la superficie cutánea facilitará la penetración de los productos a utilizar.

Crema para Masajes



Indicada en los tratamientos adelgazantes. No mancha ni irrita la piel. Se aplica en zonas de acumulación de tejido adiposo para efectuar los masajes correspondientes. Contiene loduro orgánico que ayuda a reducir el tejido adiposo mediante maniobras de modelaje.

Uso aconsejado:

Esta crema se aplica todas las sesiones que el profesional aconseje.

Pote de 500 gr.
COD. 0718500

Pote de 1000 gr.
COD. 0718000

Gel Modelador *Criógeno*



El mecanismo de acción terapéutica del frío para la celulitis o modelación, tendría un efecto vasodilatador reflejo, posterior al enfriamiento que activaría el metabolismo de la zona a tratar.

Se ha comprobado además que actúa sobre el tejido adiposo liberando las calorías del mismo, con el fin de mantener constante la temperatura profunda (la combustión y movilización de dicho tejido). Por tal motivo la eficacia de los geles modeladores (fríos) da un resultado muy importante en casos de celulitis y obesidad. Este producto es inocuo y se puede aplicar sobre cualquier parte del cuerpo, resultando agradable al paciente.

Contiene Mentol.

Uso aconsejado:

Se aplica sobre la zona a tratar con espátula o pincel. Se cubre con una tela de algodón humedecida en agua durante 15 minutos. Seguidamente se retiran las vendas y se limpia la zona. Si se desea una acción más eficaz puede aplicarse los aparatos de contracción muscular.

Pote de 500 gr.
COD. 0722500

Pote de 1000 gr.
COD. 0722000

Beneficios de la Centella Asiática

Las hojas y las flores de la centella tienen propiedades cicatrizantes y depurativas. Estimulan la circulación de la sangre y linfa. Eliminan las sustancias de deshecho.

Favorecen las síntesis de colágeno y las proteínas. Protegen y refuerzan los vasos sanguíneos y devuelven elasticidad a los tejidos.

Es excelente para combatir la celulitis y la fragilidad capilar.

Crema para Masajes Extra Activa



Esta crema ha sido preparada especialmente para los tratamientos rebeldes, que se presentan muchas veces en el gabinete. Su formulación contiene sustancias activas para combatir enérgicamente las zonas de acumulación del tejido adiposo.

Pote de 500 gr.
COD. 0719500

Pote de 1000 gr.
COD. 0719000

Contiene Centella Asiática.

Uso aconsejado:

Se indicará las veces y las zonas que deben tratarse a criterio profesional.

Crema para Masajes Extra con Centella Asiática



La Crema con Centella Asiática es ideal para el tratamiento de modelación corporal y asegura óptimos resultados en la reducción de la celulitis.

Contiene Centella Asiática.

Uso aconsejado:

Aplicar con masajes circulares en las partes afectadas, hasta lograr su total absorción.

Pote de 500 gr.
COD. 0718502

Pote de 1000 gr.
COD. 0718002

Gel Modelador con Centella Asiática



Los resultados efectivos son visibles en corto tiempo, se reducen las partes afectadas, desapareciendo la piel de naranja y la sensación de piernas pesadas.

El Gel con Centella Asiática es fácilmente absorbido por la piel.

Contiene Alantoína, Mentol, y Centella Asiática.

Uso aconsejado:

Se aplica suavemente con masajes circulares en las zonas afectadas hasta que penetre. Repetir dos veces al día.

Este gel posee la cualidad de cumplir su función sin alterar la temperatura del cuerpo y elimina el uso de vendas humedecidas.

Pote de 500 gr.
COD. 0722501

Pote de 1000 gr.
COD. 0722001

Calendario Cosmetológico

Verano

diciembre, enero, febrero

Tratamiento para Piel Agredidas por la Excesiva Exposición Solar

Demaquillaje: Emulsión de limpieza de acuerdo al tipo de cutis y Loción Emoliente al 10%.

Maniobras de modelaje: Emulsión Humectante con Colágeno y Sustancia Extra Activa de Colágeno. Mezclar dos cucharadas de emulsión en 15 gotas de Sustancias Extra Activa.

Máscara: Máscara Nutritiva de Algas Marinas, dejar 20 minutos. Realizar una sesión cada 2 días durante la temporada estival.

Tonificación: Loción Tónica.

Producto base: Crema Humectante con Extractos Vegetales.

Recomendación para tomar sol

La piel debe protegerse de las radiaciones solares para evitar la queratinización y la deshidratación de la capa córnea.

Las exposiciones solares nunca deben realizarse sin la aplicación previa de un producto con filtro solar.

Sugerencias de apoyo diario para sus clientes

De día: aplicar Emulsión de Zanahorias, masajeando suavemente hasta penetración. Después de la exposición al sol aplicar Gel con Triclosán, si hay irritación, o Emulsión con Aceite de Zanahorias si se desea humectar la piel. De esta manera se evitan eritemas y descamaciones.

De noche: aplicar Crema Nutritiva con Vitaminas o Crema Nutritiva con Extractos Vegetales.

Otoño

marzo, abril

Como cuidar la piel después del bronceado

El afán de obtener un hermoso bronceado durante época estival, conduce en muchos casos al abuso de las radiaciones solares.

Esto trae como consecuencia que al finalizar la temporada, la piel evidencia los estragos causados por tales excesos:

- 1) Aumento de grosor
- 2) Deshidratación dérmica
- 3) Alteraciones melánicas

Manchas color beige o marrón claro

Tratamiento para una Piel Opaca y Manchada

Demaquillaje: Emulsión de limpieza de acuerdo al tipo de cutis, para retirar los vestigios de emulsión y efectuar una ligera asepsia que prepare la piel para el tratamiento posterior, se aplican en el rostro, pequeños toques con un algodón embebido en Loción Emoliente Suave al 10% (nueve cucharadas de agua en una de Loción Emoliente). Realizar un pulido suave con Crema Pulidora Abrasiva mezclada con unas gotas de Emulsión de Pepinos. Lavar con agua pura.

Maniobras de modelaje: Mezclar 2 cucharadas de Crema con Vitamina E y Azuleno y 25 gotas de Sustancia Extra Activa Bio-Humectante. Realizar masajes.

Máscara: Aplicar Máscara Blanqueadora 20 minutos o hasta que seque. Ir aumentando el tiempo 5 minutos por sesión hasta llegar a una hora.

Tonificación: Con la yema de los dedos efectuar un tecleo con un algodón bien embebido en Loción de Pepinos.

Humectación: Aplicar 15 Gotas de sustancia extra activa Bio-Humectante. Se teclaea hasta absorción.

Producto base: Emulsión de Pepinos.

Este tratamiento se realiza como mínimo 5 sesiones una vez por semana en casos de manchas leves. Cuando las manchas son muy oscuras, se deben realizar por lo menos 10 sesiones, aumentando el tiempo de exposición de la máscara hasta llegar a 1 hora. Si las manchas son de tipo melánico, recomendamos el uso de protector solar.

Sugerencias de apoyo diario para sus clientes

Limpieza: Emulsión de Pepinos.

Tonificación: Loción de Pepinos.

Humectación: Según la edad, 15 gotas de Sustancia Extra Activa de Colágeno.

Producto Base: Crema Nutritiva Humectante y 15 gotas de Sustancia Extra Activa de Células Frescas.

El tegumento cutáneo posee en su capa epidérmica un factor de hidratación natural NMF compuesto esencialmente por aminoácidos.

La suavidad, tersura y juventud de la piel dependen de este factor. El envejecimiento orgánico prematuro o cronológico disminuye la actividad de hidratación natural.

El comienzo de la madurez es un momento clave para prevenir o combatir la deshidratación que se evidencia en la capa córnea como consecuencia de la pérdida del NMF.

El envejecimiento es un proceso biológico progresivo irreversible, representado por un conjunto de modificaciones que ocurren en el cuerpo, especialmente visible en la piel. Esta asociado íntimamente a una deshidratación paulatina cuyas causas son variadas, pero que originan en la capa córnea idénticos signos: pérdida de lozanía y turgencia, arrugas, piel áspera, descamación.

Es importante proveer a la piel elementos humectantes que ayuden a prevenir o a paliar estos problemas.

Tratamiento para una Piel Deshidratada

Demaquillaje: Emulsión con Aceite de Zanahorias, Loción Emoliente al 10 % en la forma descripta anteriormente.

Vaporizador: 5 minutos haciendo llegar el vapor y no el calor, contribuye a humectar superficialmente la capa córnea.

Maniobras de modelaje: 30 gotas de sustancia extra activa de Colágeno y 2 cucharadas de Crema Humectante de Palta. Realizar el masaje. Cubrir el rostro con una máscara de gasa embebida en 15 gotas de Sustancia Extra Activa de Máscara Gelificada con 3 cucharadas de agua mineral. Dejar 8 minutos.

Máscara: Nutritiva de Algas Marinas 20 minutos. Se retira con agua pura.

Tonificación: Golpetear con un algodón embebido en Loción Tónica.

Producto base: 15 gotas de Sustancia Extra Activa Bio-Humectante, con tecleo suave hasta penetración total.

Frecuencia de aplicación: Una vez por semana en 10 sesiones.

Sugerencia de apoyo diario para sus clientes

Limpieza: Emulsión con Aceite de Zanahorias.

Tonificación: Loción de Pepinos.

Humectación: Crema con Hidrovitón o Crema Humectante con Colágeno.

Producto Base: 15 gotas de Sustancia Extra Activa Bio-Humectante, dejar secar. Si es una piel joven, recomendar Emulsión Humectante con Aceite de Palta, y si tiene más de 40 años o la piel lo necesita, colocar Crema Humectante con Colágeno.

Invierno

mayo, junio, julio, agosto

Tratamiento para una Piel Adolescente con Impurezas

Higiene superficial: Emulsión de Limpieza para Cutis Graso y Loción Emoliente al 10%.

Higiene profunda: Crema para el tratamiento del Cutis Graso y sus Impurezas, aplicar con una brocha humedecida en agua mineral y efectuar masajes rotativos por todo el rostro, deteniéndose especialmente en las impurezas, se retira con agua.

Maniobras de Modelaje: Gel con Triclosán.

Máscara: Tensora de Algas Marinas.

Tonificación: Loción Astingente.

Producto Base: Loción cutánea con Calamina en pápulas y pústulas y 15 gotas de sustancia extra activa Bio Humectante en el resto del rostro.

Sugerencias de apoyo diario para sus clientes

Limpieza: Emulsión de Limpieza para Cutis Graso

Tonificación: Loción Astringente.

Producto Base: Emulsión Pepinos

Variante para caballeros

Después del rasurado aplicar Gel refrescante con Triclosán. Por la noche colocar con pequeños golpeteos con la yema de los dedos Emulsión de Pepinos.

Tratamiento para Piel Seborreica

Demaquillaje: Emulsión de Limpieza para Cutis Graso.

Maniobras de modelaje: Emulsión de Pepinos y sustancia extra activa de Máscara Gelificada: mezclar 2 cucharadas de emulsión con 15 gotas de Sustancia Extra Activa.

Máscara: Blanqueadora.

Tonificación: Loción de Astringente.

Producto Base: Crema con Extractos Vegetales.

Tratamiento para una Piel Seca hasta los 40 años

Demaquillaje: Emulsión de Limpieza para Cutis Seco y Loción Emoliente al 10%.

Maniobras de modelaje: Aplicar 15 gotas de Sustancia Extra Activa de Colágeno, luego realizar masaje con Crema Nutritiva con Vitaminas o Crema Nutritiva con Aceite de Palta.

Máscara: Nutritiva de Algas.

Tonificación: Loción Tónica.

Producto base: Emulsión con Aceite de Zanahorias o Emulsión Humectante con Colágeno.

Sugerencias de apoyo diario para sus clientes

Limpieza: Emulsión de Limpieza para Cutis Graso y Crema Pulidora Abrasiva en puntos negros o espinillas.

Tonificación: Loción Astringente.

Producto Base: Emulsión de Pepinos.

Sugerencia de apoyo diario para sus clientes

Limpieza: Emulsión de Limpieza para Cutis Seco.

Tonificación: Loción Tónica.

Producto Base: Crema Nutritiva con Vitamina A y Alantoína.

Tratamiento para una Piel Sensible hasta los 40 años

Demaquillaje: Emulsión de Pepinos

Maniobras de Modelaje: Preparar y aplicar dos cucharadas de la Crema con Vitamina E y Azuleno y 15 gotas de Sustancia Extra Activa de Células Frescas.

Mascara: Crema Humectante con Extractos Vegetales. Cubrir con una gasa humedecida en agua mineral. Dejar 15 minutos. Retirar con agua.

Tonificación: Loción de Pepinos.

Producto Base: Crema Humectante con Hidrovitón.

Sugerencia de apoyo para sus clientes

Limpieza: Emulsión de Pepinos

Tonificación: Loción de Pepinos.

Producto Base: Emulsión con Epidermín.

Tratamiento para una Piel Sensible hasta los 40 años

Demaquillaje: Emulsión con Aceite de Zanahorias y Loción Emoliente al 10 %.

Maniobras de Modelaje: Preparar una solución con 30 gotas de sustancia extra activa de Colágeno y 60 cm³ de agua mineral. Humedecer una máscara de gasa y aplicar sobre el rostro y cuello durante 10 minutos. Luego realizar maniobras con Crema Nutritiva con Liposomas.

Máscara: 1 cucharada de Máscara Tensora de Algas Marinas y 15 gotas de sustancia extra activa de Células Frescas. Mezclar bien y aplicar sobre el rostro durante 20 minutos.

Tonificación: Loción de Pepinos.

Producto base: Crema Humectante con Liposomas.

Sugerencias de apoyo diario para sus clientes

Limpieza: Emulsión de Colágeno.

Tonificación: Loción de Pepinos.

Producto base: Emulsión Humectante con Epidermín. Dos veces por semana reemplazarla por 30 gotas de Sustancia Extra Activa de Colágeno.

Tratamiento para una Piel Senil

Demaquillaje: Emulsión de Limpieza para Cutis Seco y Loción Emoliente al 10%

Eliminación de Células Córneas: Preparar una máscara con dos cucharaditas de Crema Pulidora Abrasiva, tres gotas de Ablandador Epidérmico Suave y dos cucharadas de Emulsión de Colágeno. Aplicar sobre el rostro y dejar actuar 5 minutos. Realizar masajes circulares 5 minutos por zona. Retirar con agua tibia.

Maniobras de Modelaje: Aplicar 15 gotas de Sustancia Extra Activa de Colágeno y dejar 5 minutos. Luego realizar masajes circulares con Crema con Plasma.

Máscara: 30 gotas de Sustancia Extra Activa de Máscara Gelificada. Pincelar el rostro y cuello; dejar actuar 20 minutos cubriendo con una máscara de gasa. Retirar el excedente de papel tisú.

Sugerencias de apoyo diario para sus clientes

Limpieza: Emulsión de Limpieza para Cutis Seco
Tonificación: Loción Tónica.

Producto base: Emulsión Humectante con Aceite de Palta y tres veces por semana reemplazarla por 15 gotas de Sustancia Extra Activa Bio-Humectante.

NOTA: *La piel seborreica que hasta los 40 años se trató como tal, debe considerarse como piel seca a partir de esta edad. En Cosmetología respetamos la actividad hormonal del individuo y sabemos que las glándulas sebáceas normalmente van disminuyendo su excreción, excepto que agentes no comunes, como ser medicamentos o sustancias ingeridas, dan una falsa grasitud.*

Primavera

septiembre, octubre, noviembre

Época Pre-Estival

La piel debe ser convenientemente preparada para soportar sin deterioros los rigores de la época estival y evitar los problemas de deshidratación y envejecimiento prematuro. Recordar que con la aparición del agujero en la capa de ozono, la piel no bronceada no deberá recibir en los meses de verano, una exposición diaria mayor a 5 minutos, e ir aumentando progresivamente.

La intensidad de la quemadura de sol por acción de los rayos ultravioletas al mediodía es máxima. Decece un 50% a media tarde. Permanecer en la sombra no significa protección contra las radiaciones solares, cuando la piel es muy sensible. Los peligros de quemaduras por la acción de las radiaciones solares existen aun en los días nublados, en que pueden recibir del 78% al 80% de la cantidad de radiación ultravioleta captada en un día luminoso.

Tratamiento para Cutis Seco-Deshidratado Mixto

Demaquillaje: Emulsión de Pepinos y Loción Emoliente 10%

Maniobras de Modelaje: Aplicar con un pincel 15 gotas de Sustancia Extra Activa de Máscara Gelificada, cubrir con una máscara dejar 10 minutos. Luego realizar el masaje con Crema Nutritiva con Aceite de Germen de Trigo o Crema Nutritiva con Aceite de Palta.

Máscara: Nutritiva de Algas Marinas, dejar 20 minutos, retirar con agua.

Tonificación: Loción de Pepinos.

Producto Base: Emulsión Humectante con Aceite de Germen de Trigo.

Sugerencias de apoyo diario para sus clientes

Higiene de la piel a la mañana y a la noche: Higienizar con Emulsión de Pepinos y humectar durante el día con Emulsión Humectante con Colágeno. Se aplica una pequeña cantidad en rostro y cuello, con tecleo hasta penetración.

Protección nocturna para párpados: la Crema para Párpados se teclea con la yema de los dedos en toda la zona palpebral.

Dos veces por semana se aplica: Máscara Nutritiva de Algas Marinas, durante 15 minutos en todo el rostro (excepto párpados).

**Tratamientos
Cosmetológicos
para Cada Tipo de Piel**

Pieles Secas

Jóvenes

Rutina de gabinete

1) Demaquillaje: En rostro y cuello con Emulsión de Limpieza para Cutis Seco. Loción Tónica.

2) Preparación de la piel: Pulido suave con Crema Pulidora Abrasiva mezclada con Emulsión con Aceite de Zanahoria o Sustancia Extra Activa Bio-Humectante en partes iguales.

3) Masaje Bio-Estimulante:

Piel seca alípica: Crema Nutritiva con Aceite de Palta o Crema Nutritiva con Vitaminas.

Piel seca deshidratada: Crema con Vitamina A y Alantoína.

4) Máscara: Máscara Nutritiva con Algas Marinas.

5) Producto final: Crema Nutritiva de Palta.

Rutina diaria

1) Demaquillaje: Emulsión con Aceite de Zanahorias, Loción de Pepinos.

2) Aplicación Diurna:

Piel seca alípica: Emulsión Humectante con Aceite de Palta.

Piel seca deshidratada: Emulsión Humectante con Colágeno.

3) Aplicación Nocturna:

Piel seca alípica: Crema Nutritiva con Aceite de Palta.

Piel seca deshidratada: Crema Nutritiva con Extractos Vegetales.

Maduras

Rutina de gabinete

1) Demaquillaje: Emulsión de Limpieza para Cutis Seco o Loción de Pepinos.

2) Preparación de la piel: Pulido suave con Crema Pulidora Abrasiva mezclada con Emulsión con Aceite de Zanahorias o Sustancia Extra Activa Bio-Humectante en partes iguales.

3) Masaje Bio-Estimulante:

Piel seca alípica o seca deshidratada: Crema Nutritiva con Aceite de Germen de Trigo o Crema Nutritiva con PCL o sustancia extra activa de Mascara Gelificada.

4) Máscara: Máscara Nutritiva con Algas Marinas.

5) Producto final:

Piel seca alípica: Emulsión Humectante con Epidermín.

Piel seca deshidratada: Emulsión Humectante con Colágeno.

Rutina diaria

1) Demaquillaje: Emulsión con Aceite de Zanahorias y Loción Tónica.

2) Aplicación Diurna:

Piel seca alípica: Emulsión Humectante con Aceite de Germen de Trigo o Crema con Plasma.

Piel Seca deshidratada: Crema para Cutis con Arrugas o Crema Nutritiva con Vitamina A y Alantoína.

3) Aplicación Nocturna:

Piel seca alípica: Sustancia Extra Activa Colágeno.

Piel seca deshidratada: Sustancia Extra Activa de Células Frescas

Pieles Grasas

Jóvenes

Rutina de gabinete

- 1) Demaquillaje: Emulsión de Limpieza para Cutis Graso, Loción Astringente.
- 2) Preparación de la piel: Crema para el Tratamiento del Cutis Graso y sus Impurezas.
- 3) Masaje Bio-Estimulante: Crema Humectante con Aceite de Palta o Sustancia Extra Activa de Colágeno.
- 4) Máscara: Máscara Tensora de Algas Marinas.
- 5) Producto final: Emulsión de Pepinos.

Rutina diaria

- 1) Demaquillaje: Emulsión de Limpieza para Cutis Graso, Loción de Pepinos.
- 2) Aplicación Diurna: Emulsión Astringente.
- 3) Aplicación Nocturna: Emulsión Humectante con Epidermín.

Maduras

Rutina de gabinete

- 1) Demaquillaje: Emulsión de Limpieza para Cutis Graso, Loción de Pepinos.
- 2) Preparación de la piel: Crema para el Tratamiento del Cutis Graso y sus Impurezas.
- 3) Masaje Bio-Estimulante: Crema Humectante con Colágeno.
- 4) Máscara: Máscara Nutritiva de Algas Marinas.
- 5) Producto final: Crema Humectante con Liposomas.

Rutina diaria

- 1) Demaquillaje: Emulsión de Limpieza para Cutis Graso, Loción de Pepinos.
- 2) Aplicación Diurna: Emulsión Humectante con Colágeno.
- 3) Aplicación Nocturna: Crema para Párpados o Crema Humectante con Liposomas

Pieles Especiales

Acnéicas

Rutina de gabinete

1) Demaquillaje: Emulsión de Limpieza para Cutis Graso, Loción Emoliente rebajada al 10% con Agua Mineral.

2) Preparación de la piel: Si existen pápulas o pústulas, aplicar Crema para el Tratamiento de Cutis graso y sus Impurezas, sino, solamente Crema Pulidora Abrasiva (según criterio profesional).

3) Masaje Bio-Estimulante: Emulsión Humectante con Colágeno.

4) Máscara: Máscara Tensora.

5) Producto final: Gel con Triclosán.

Rutina diaria

1) Demaquillaje: Emulsión de Limpieza para Cutis Graso. Loción Emoliente rebajada a 10% con agua mineral.

2) Aplicación Diurna: Emulsión de Pepinos para mujeres. Gel con Triclosán para Hombres.

3) Aplicación Nocturna:
Opción A: En pápulas y pústulas aplicar Loción de Calamina embebido en una mota de algodón.
Opción B: Aplicar Loción Astringente en todo el rostro y cuello.

Alérgicas

Rutina de gabinete

1) Demaquillaje: Emulsión con Aceite de Zanahorias y Loción de Pepinos.

2) Preparación de la piel: Crema Humectante con Hidrovitón.

3) Masaje Bio-Estimulante: Crema con Vitamina E y Azuleno.

4) Máscara: Máscara con Tensora de Algas Marinas.

5) Producto final: Emulsión Humectante con Aceite de Palta.

6) Control: observar cuidadosamente que el cutis no presente lesiones ni enrojecimientos. De ser así, suspender la rutina de gabinete y recomendar al paciente seguir la rutina diaria hasta que el cutis esté totalmente descongestionado.

Rutina diaria

1) Demaquillaje: Emulsión con Aceite de Zanahoria o Loción de Pepinos.

2) Aplicación Diurna: Crema Humectante con Extractos Vegetales.

3) Aplicación Nocturna: Crema Nutritiva con Vitamina E y Azuleno.

Pieles Sensibles

Grasa o Seca

Rutina de gabinete

- 1) Demaquillaje: Emulsión con Aceite de Zanahorias, Loción de Pepinos.
- 2) Preparación de la piel: Crema de Limpieza (de acuerdo al tipo de cutis).
- 3) Masaje Bio-Estimulante:
Pieles secas: Crema Nutritiva con Extractos Vegetales.
Pieles Grasas: Crema Humectante con Extractos Vegetales.
- 4) Máscara: Máscara Nutritiva de Algas Marinas.
- 5) Producto final: Emulsión Humectante con Aceite de Palta.

Rutina diaria

- 1) Demaquillaje: Emulsión con Aceite de Zanahoria, Loción de Pepinos.
- 2) Aplicación Diurna: Emulsión con Aceite de Zanahorias (pieles secas). Crema Humectante con Hidrovitón (pieles grasas).
- 3) Aplicación Nocturna: Crema con Vitamina E y Azuleno.

Opacas o manchadas

Rutina de gabinete

- 1) Demaquillaje: Emulsión de Limpieza de acuerdo al cutis, Loción de Pepinos.
- 2) Preparación de la piel: Pulido suave con Crema Pulidora Abrasiva mezclada con Emulsión de Pepinos (partes iguales). Enjuagar con Loción Emoliente rebajada al 10% con agua mineral.
- 3) Masaje Bio-Estimulante: Mezclar dos cucharadas de Crema con Vitamina E y Azuleno con 10 gotas de Sustancia Extra Activa Bio Humectante.
- 4) Máscara: Máscara Tensora.
- 5) Producto final: Emulsión Humectante con Epidermín.

Rutina diaria

- 1) Demaquillaje: Emulsión de Limpieza de acuerdo al cutis (seco o graso) Loción de Pepinos.
- 2) Aplicación Diurna: Emulsión de Pepinos.
- 3) Aplicación Nocturna: Crema con Vitamina E y Azuleno.

Pieles Deshidratadas

Máscara de Parafina

La Parafina es un vehículo muy humectante para pieles deshidratadas, no enrojecidas, y su aplicación es efectiva a cualquier edad.

Se prepara en un parafinero. Es sumamente inflamable, no debe derretirse a fuego directo. Siempre debe ser probada en la mano del profesional. Antes de su aplicación con pincel colocar una crema nutritiva y cubrirla con una gasa. Es altamente efectiva tanto para manos, rostro, cuello, pies y piernas. No daña el esmalte de las uñas.

Rostro y cuello

Rutina de gabinete

- 1) Demakillaje: con Crema de Limpieza para Cutis Seco. Loción de Pepinos.
- 2) Preparación de la piel: Pulido suave con Crema Pulidora Abrasiva mezclada con Emulsión Humectante con Epidermín.
- 3) Masaje Bio-Estimulante: Crema con Vitamina A y Alantoína y 20 gotas de Sustancia Extra Activa de Colágeno mezcladas. Sin retirar después del masaje colocar gasa sobre rostro y cuello e inmediatamente la máscara de Parafina (probando en la mano la temperatura) con pincel de máscara. Dejar secar y extraer la Parafina junto con la gasa.
- 4) Producto final: Crema Humectante con Hidrovitón.

Rutina diaria

- 1) Demakillaje: con Emulsión de Limpieza para Cutis Seco y Loción de Pepinos.
- 2) Aplicación Diurna: Emulsión Humectante con Epidermín.
- 3) Aplicación Nocturna: Crema Humectante con Extractos Vegetales.

Manos, pies y piernas

Rutina de gabinete

- 1) Demaquillaje: Se limpia la piel con Loción Emoliente rebajada al 10%.
- 2) Preparación de la piel: Se aplica sustancia Extra Activa Bio Humectante sobre esto una gasa que cubra bien la mano parte superior o los pies (incluyendo dedos).
- 3) Máscara: Se aplica la Parafina diluída como se explica anteriormente. Se deja secar y se retira cuando está blanca junto con la gasa.
- 4) Producto final: En manos aplicar Crema de Manos con unas gotas de Colágeno. Si las manos estuvieran ajadas o muy secas reemplazar la Sustancia Extra Activa por Crema Restauradora con Vitamina A Suavepie. En pies y piernas aplicar Crema Nutritiva Pédica Suavepie o Crema Restauradora con Vitamina A Suavepie.

Rutina diaria

Para manos: Crema de manos o Crema con Vitamina A y Alantoína, de acuerdo a criterio profesional.

Para pies: Crema Nutritiva Pédica.

Definiciones básicas

Acromía

Ausencia de la normal pigmentación de la piel.

Deshidratación

Pérdida de agua en el organismo.

Deshidratación Cutánea

Disminución de la cantidad de agua a nivel piel causada por factores climáticos y orgánicos.

Emoliente

Se dice de la sustancia o producto apto para volver suave la piel y las mucosas.

Eritema

Congestión transitoria de los vasos de la dermis

Eritrosis

Coloración rojiza de la piel y de las mucosas permanentes

Erupción

Lesión cutánea que se caracteriza por rubefacción de la piel o ambas cosas a la vez.

Eudermia

Estado óptimo de las estructuras y de las funciones cutáneas en relación con la salud de la piel.

Eutrofia

Estado óptimo de nutrición fisiológica.

Fotodermatosis

Afección cutánea provocada por las radiaciones ultravioletas o infrarrojas.

Fotoeritema

Enrojecimiento de la piel por la exposición a la luz solar.

Helioterapia

Terapéutica que utiliza las radiaciones solares.

Hidratación

Es una función natural que realiza el organismo.

Humectación

Es un recurso cosmetológico por el cual se aplican sobre la piel sustancias que retienen la humedad del ambiente.

Melanina

Pigmento existente en la piel. Los rayos ultravioletas se utilizan para aumentar su formación en la piel y darle a esta el color bronceado.

Melasma

Manchas irregulares extensas de color amarillo pardusco o café con leche de origen gravídico o hepático que se intensifican por la acción de la luz solar

Purcelín

Aceite de pluma de pato.

Definiciones básicas

Alcanfor

Brinda una suave sensación de enfriamiento. Actúa como anestésico local leve y antimicrobial.

Árnica

El Árnica constituye un buen remedio para aliviar el dolor y para evitar las infecciones. Provoca un incremento en el flujo sanguíneo al área en que se aplica. Su uso inmediatamente después de haber sufrido un golpe o contusión ayuda a evitar la aparición de moretones por lo que es considerado uno de los mejores tratamientos para hematomas y esguines. Ayuda a aliviar dolores reumáticos e inflamaciones de la piel. Es efectivo para el tratamiento de artritis, quemaduras, ulceraciones, eczemas y acné. Tiene propiedades desinflamatorias que reducen el dolor y la hinchazón luego de un golpe.

Centella Asiática

Las hojas y las flores de la centella tienen propiedades cicatrizantes y depurativas. Estimulan la circulación de la sangre y linfa. Eliminan las sustancias de deshecho. Favorecen la síntesis de colágeno y las proteínas. Protegen y refuerzan los vasos sanguíneos y devuelven elasticidad a los tejidos. Es excelente para combatir la celulitis y la fragilidad capilar.

Cutavit

Complejo multivitamínico de vitaminas A, E, F, H. Ideal para ser aplicado en cutis seco y áspero o con irrigación sanguínea deficiente.

Epidermín

Complejo polivalente de tejido. Ideal Para el cutis en estado de envejecimiento que se vuelve flácido y arrugado. Devuelve a la piel su estado joven.

Extracto de Achilea Millefolium

Tonificante y anti-inflamatoria

Extracto de Caléndula

Cicatrizante y Desinflamante

Extracto de Camomila

Reactiva la circulación, otorga efecto de luminosidad.

Hammamelis

Esta sustancia tiene la propiedad de reequilibrar el manto hidrolipídico de la piel, regulando la dilatación de los poros (efecto astringente), lo que hace disminuir, en consecuencia, el exceso de grasa. A su vez, este componente nos asegura una acción descongestiva actuando como tónico venoso-vasoconstrictor.

Histidina

Aminoácido esencial en la vida Humana. Al no ser producida naturalmente por el organismo, hay que incorporarla a partir de elementos externos. Es importante para el crecimiento y para la reparación de los tejidos.

Manzanilla

La manzanilla es reconocida por sus propiedades calmantes y relajantes. Es antiséptica y anti-inflamatoria.

Raiz de Althea Officinalis

Astringente y antiséptica.

Retinol

Conocido como vitamina A, el retinol es un antioxidante excepcional. Debido a su propiedad regeneradora celular e hidratante, se utiliza en cosmetología para tratar el cutis con arrugas.

Triclosán

Es un potente agente antibacteriano y fungicida.

Urea

Es una sustancia humectante natural, altamente efectiva en tratamientos dermatológicos. Permite restablecer la humedad natural de la piel seca.



EL ESTETICISTA

Website

www.elestaticista.com.ar

Sucursal Flores

Av. Juan Bautista Alberdi 2452
Tel.: (011) 4611-5495 - 4612-3216
C1406GSN - CABA

Sucursal Centro

Florida 142 local 81
Tel.: (011) 4326-4107
C1005AAD - CABA